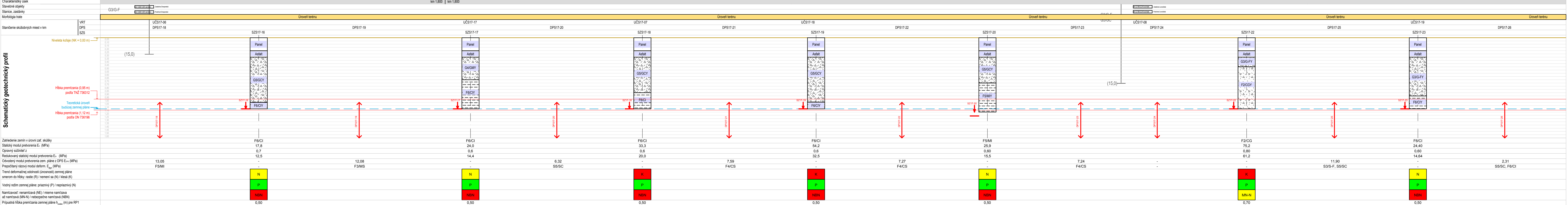
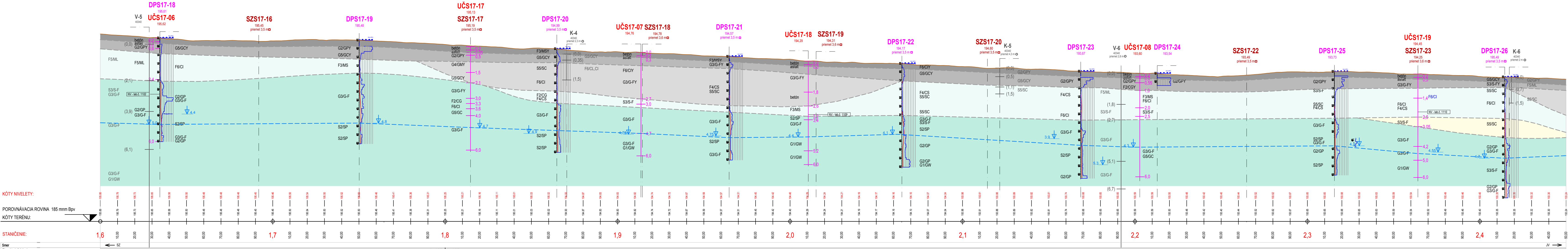


Pozdĺžny profil: UČS 17 M 1:1000/100
Rozsah: km 1,600 - km 2,440



VYSVETLIVKY

Schematický inžinierskogeologický profil

GEOLÓGIA

Kvartér

- G5/GCY, G2/GPY, G3/G-F-Y, Antropogénny komplex - kostrúčne vrstvy elektrifikovanej trate a nerozlíšené S2/SPY, S3/S-FY, F5/MLY, navážky, prevažne redeponované miestne zeminy charakteru ílov, pieskov, F1/MGY, F3/MSY, F6/CIY štrku a kamenitej sute
- F6/CI, F8/CH Fluviálny komplex - náplavové íly so strednou a vysokou plasticitou, lokálne organické zeminy
- S5/SM, F4/CS Fluviálny komplex - šošovky piesku ílovitého s polohami ílu piesčitého
- G3/G-F, G2/GP, G4/GM, Fluviálny komplex - korytová fácia niekedy Hornádu - piesky a štrky s prímесou S3/S-F, S5/SC jemnozrnnnej zeminy, štrky zle zmenš, štrky silovité, piesky ílovité

Geologické rozhrania

- Hranica litologických typov zemín
- Predpokladaná báza násypu
- Predpokladaná budúca niveleta zemnej pláne

Hydrogeológia

- 4.3 Narazená hladina podzemnej vody voľná
- Pribeh hladiny podzemnej vody

Ostatné

- Jadrový vrt Sonda dynamická Kopaná sonda Prevzaté dielo
- UČS18-03 DPS18-05 SZS18-05 VP-1
- miesto odboru vzorky

Schematický geotechnický profil

Litológia

- koľajové kamenivo G2/GPY, G3/G-FY
- koľ. kamenivo znečistené G1/GWY, G5/GCY, G4/GMY
- F2/CGY, F1/MGY
- F6/CI, F8/CL, F5/MI, F5/ML
- G4/GM, G5/GC

Morfológia trate

- Koľaj na násype
- Koľaj na úrovni terénu
- Koľaj v záreze alebo v odreze

Skúšobné miesta

- Hĺbkový interval pre stanovenie odvodneného modulu pretvorenia z DPS
- Úroveň statickej zaťažovacej skúšky

Stavebné objekty

- Most
- Priepust
- Podchod

CAD - ECO a.s. Svätoplukova 28, 821 08 Bratislava www.cadeco.sk tel.: +421-2-206633190; fax: +421-2-58233280		CADECO
Názov geologickej úlohy:	Číslo geologickej úlohy:	
KE, Modernizácia elektrických tratí MET v meste Košice, 2. etapa, úsek UČS 17	352/2021/ZA	
Etapa preskumu:	podrobný IGP	
Vypracoval:	Ing. M. Sinak, RNDr. K. Vráblová	Dátum:
Graficky spracoval:	RNDr. K. Vráblová	30.06.2021
Názov prílohy:	Formát:	
Pozdĺžny schematický inžinierskogeologický a geotechnický profil, úsek UČS 17, km 1,600 - 2,440 osi elektrifikovanej trate	4xA4	
Číslo prílohy:	Mierka:	
3.3	1 : 1 000/100	